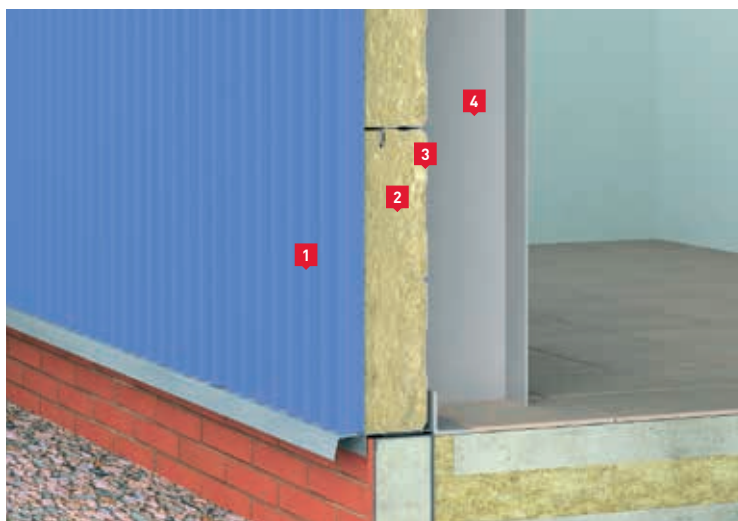


<b>OPIS PRODUKTU</b>	Płyta ze skalnej wełny z wyfrezowanym kanałem na jednej z dłuższych krawędzi płyty.	
<b>KOD WYROBU</b>	MW-EN 13162-T3-CS(10)0,5-WS-MU1	
<b>NORMA</b>	EN 13162:2012 + A1:2015	
<b>CERTYFIKAT CE</b>	1390-CPR-0072/07/P	
<b>ZASTOSOWANIE</b>	Niepalne ocieplenie i izolacja w rozwiązaniach akustycznych ścian ostonowych wykonanych z kaset stalowych. Wykonany kanał umożliwia montaż wełny w kasecie w taki sposób, że izolacja o grubości 20, 40, 60, 80 mm szczelnie przykrywa złącze kaset. Pozwala to zminimalizować liniowy mostek termiczny, co w znacznym stopniu poprawia współczynnik przenikania ciepła całej ściany.	
<b>PARAMETRY TECHNICZNE</b>	Deklarowany współczynnik przewodzenia ciepła $\lambda_D = 0,035 \text{ W/m}\cdot\text{K}$	<b>A1 wyrób</b>
	Klasa reakcji na ogień	

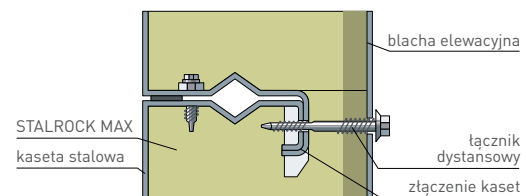
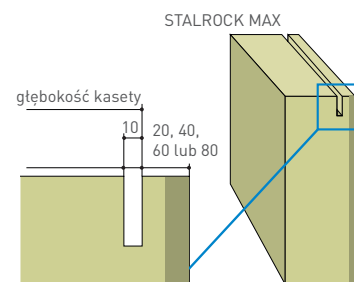


1	Błacha fałdowa
2	<b>STALROCK MAX</b> , grub. 20 cm
3	Kaseta stalowa 160/600 mm
4	Słup nośny

## PRZYKŁAD ZASTOSOWANIA

Ocieplenie ściany z kaset stalowych

Izolacyjność akustyczna	Klasa odporności ogniowej
$R_w(C;C_w)$	
50 (-6; -14)	EI 120



## STALROCK MAX

grubość wełny (dystans)	kaseta	długość	szerokość	opór cieplny	ilość płyt w paczce	ilość m <sup>2</sup> w paczce	ilość paczek na palecie	ilość m <sup>2</sup> na palecie
[mm]	[mm]	[mm]	[mm]	$R_D$ [m <sup>2</sup> ·K/W]	[szt.]	[m <sup>2</sup> ]	[szt.]	[m <sup>2</sup> ]
120(20)	100/600	1000	605	3,40	5	3,025	16	48,40
140(40)	100/600	1000	605	4,00	4	2,420	16	38,72
150(40)	110/600	1000	605	4,25	4	2,420	16	38,72
160(40)	120/600	1000	605	4,55	3	1,815	20	36,30
160(60)	100/600	1000	605	4,55	3	1,815	16	29,04
170(40)	130/600	1000	605	4,85	3	1,815	16	29,04
180(40)	140/600	1000	605	5,10	3	1,815	16	29,04
180(60)	120/600	1000	605	5,10	3	1,815	16	29,04
180(80)	100/600	1000	605	5,10	3	1,815	16	29,04
190(40)	150/600	1000	605	5,40	3	1,815	16	29,04
190(60)	130/600	1000	605	5,40	3	1,815	16	29,04
190(80)	110/600	1000	605	5,40	3	1,815	16	29,04
200(40)	160/600	1000	605	5,70	3	1,815	16	29,04
200(60)	140/600	1000	605	5,70	3	1,815	16	29,04
200(80)	120/600	1000	605	5,70	3	1,815	16	29,04

Produkt dostępny wyłącznie na paletach drewnianych o wymiarach 2000x1200 mm.  
Możliwe jest wyprodukowanie płyt o innej szerokości, jak również płyt z jednostronnym welonem – STALROCK MAX F.